

VERSCHULDUNG DER GEMEINDE

	gesamt	pro Kopf
Stand am 01.01.2013	1.520.295,83	312,63
Tilgung bis 31.12.2013	144.687,32	29,75
Kreditaufnahme 2013	0,00	0,00
Schuldenstand am 31.12.2013	1.375.608,51	282,87



ERÖFFNUNGSBILANZ ZUM 01.01.2013

Aktiva (Vermögen)		Passiva (Eigenkapital und Schulden)	
Immaterielle Vermögensgegenstände	12.453 €	Nettovermögen	34.590.868 €
Unbebaute Grundstücke (z. B. Ackerland, Wald)	8.517.032 €	Staatl. Zuwendung	331.137 €
Unbebaute Grundstücke (Bauplätze)	4.427.369 €	Beiträge (z.B. Straßenausbau)	7.908.928 €
Bebaute Grundstücke	10.620.875 €	Gebührenaussgleich	307.383 €
Infrastrukturvermögen	17.197.121 €	Sonstige Sonderposten	919.537 €
Kunstgegenstände, Kulturdenkmäler	107.016 €	Pensionsrückstellungen	1.204.742 €
Maschinen, techn. Anlagen	545.938 €	Deponien u. Altlasten	100.000 €
Betriebs- u. Geschäftsausstattung	324.616 €	Sonstige Rückstellungen (z.B. Kreisumlage)	299.227 €
Anlagen im Bau (z. B. Rathaus)	824.708 €	Aus Krediten	1.520.296 €
Geschäftsanteile	1.301 €	Verbindlichkeiten aus	244 €
Forderungen	263.988 €	Sonstige Verbindlichkeiten	3.394.282 €
Kurzfristige Forderungen	4.583 €	Passive Rechnungsabgrenzung	481.949 €
Bankguthaben	8.211.591 €		
Summe:	51.058.592 €	Summe:	51.058.592 €

Jahresergebnis	2011	2012	31.10.2013
	1.764.953 €	773.984 €	4.398.995 €

VORAUSSICHTLICHE STEUEREINNAHMEN, GEWERBESTEUERUMLAGE, KREISUMLAGE

(Haushaltsansätze)

	IST 2011	IST 2012	SOLL 2013 (07.11.2013)	Differenz 2012-2013	Differenz in %
Grundsteuer A	10.273 €	10.187 €	13.720 €	3.533 €	34,68%
Grundsteuer B	626.870 €	616.195 €	621.290 €	5.095 €	0,8%
Gewerbesteuer	2.416.818 €	2.833.186 €	5.382.042 €	2.548.856 €	89,96%
Gesamt	3.053.961 €	3.459.568 €	6.017.052 €	2.557.484 €	7,92%

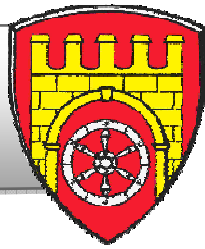
	IST 2011	IST 2012	SOLL 2013 (07.11.2013)	Differenz	Diff. in %
Gewerbesteuerumlage an Freistaat Bayern	541.542 €	606.452 €	768.842 €	162.390 €	26,78%
Einnahmen aus Einkommensteueranteil	2.164.751 €	2.485.633 €	2.400.000 €	-85.633 €	-3,45%
Kreisumlage an Landkreis Miltenberg	2.338.229 €	1.982.008 €	2.098.822 €	116.814 €	5,89%

HEBESÄTZE

Grundsteuer A/B	2002	280	2003 - 2013	300
Gewerbesteuer		320		320

GEMEINDE NIEDERBERG

Informationen und statistische Zahlen zur
BÜRGERVERSAMMLUNG AM 26.11.2013



GEMEINDERATSSITZUNGEN UND AUSSCHUSSSITZUNGEN

	2010	2011	2012	26.11.2013
Gemeinderatssitzungen	16	14	12	8
Haupt- und Finanzausschusssitzungen	5	8	5	6
Bauausschusssitzungen	12	12	16	12
Schulverbandsausschusssitzungen	2	2	2	2
Sitzungen insgesamt	35	36	35	28



HISTORIE EINWOHNER: 1900: 1.070
1950: 1.920
1970: 2.900
1990: 3.960



EINWOHNERZAHLEN

Stand vom 31.12.	2000	2008	2009	2010	2011	2012	31.10.2013
Einwohnerzahlen insgesamt	4.899	5.199	5.149	5.081	5.112	5.089	5.135
Hauptwohnsitz	4.736	4.972	4.933	4.901	4.922	4.881	4.911
Nebenwohnsitz	163	227	216	180	190	208	224

EINWOHNER MIT AUSLÄNDISCHER STAATSANGEHÖRIGKEIT (insgesamt 45 Nationalitäten)

Stand am 31.12.	2003	in %	2006	in %	2012	in %	31.10.2013	in %
Insgesamt	248	4,9	239	4,7	240	4,7	234	4,6
Türkei	95	1,9	97	1,9	78	1,5	80	1,6
Polen	6		10		23	0,5	22	0,4
Italien	28	0,6	25	0,5	17	0,3	17	0,3
Österreich	14		12		11	0,2	11	0,2
Frankreich	10		10		11	0,2	10	0,2
Thailand	7		10		11	0,2	11	0,2
Bulgarien					5	0,1	5	0,1
USA	15		12		7	0,1	7	0,1
Sonstige	73	1,7	63	1,2	77	1,5	71	1,4



ALTERSSTRUKTUR

0 - 3 Jahre	4 - 6 Jahre	7 - 15 Jahre	16 - 18 Jahre	19 - 65 Jahre	ab 66 Jahre
161	137	451	182	3.549	655

ZUZÜGE, WEGZÜGE, UMZÜGE

	2010	2011	2012	31.10.2013
Zuzüge	212	240	269	216
Wegzüge	265	228	302	163
Umzüge in Niedernberg	89	120	153	106




PERSONALAUSWEISE, REISEPÄSSE, KINDERREISEPÄSSE

	1994	2004	2012	31.10.2013
Personalausweise	251	368	481	306
Vorl. Personalausweise	25	27	26	16
Reisepässe	152	196	269	169
Vorl. Reisepässe	28	31	9	0
Kinderreisepässe	101	98	80	43
Insgesamt	557	720	865	534



BEURKUNDUNGEN STANDESAMT

		2010	2011	2012	31.10.2013
<u>Geburten</u>	in Niedernberg		0	0	0
	auswärts		46	43	44
	Insgesamt		46	43	44
<u>Eheschließungen</u>	aus Niedernberg		25	19	22
	von auswärts		23	23	26
	Insgesamt		48	42	48
<u>Sterbefälle</u>	in Niedernberg		15	13	12
	auswärts		18	15	20
	Insgesamt		33	28	32

SOZIALVERWALTUNG

Rentanträge	2010	2011	2012	31.10.2013
	38	30	40	30

Daneben wurden zahlreiche Anträge auf Kontenklärung, Rentenauskunft, Kindererziehungs- und Berücksichtigungszeiten und sonstige Anträge wie z.B. Wohngeld, Schwerbehindertenausweise, Grundsicherung, Rundfunkgebührenbefreiung sowie Parkausweise für Schwerbehinderte gestellt.



FISCHEREIWESEN

Fischereischeine	2010	2011	2012	31.10.2013
	12	17	18	7



GEWERBEWESEN

Gewerbemeldungen	2009	2010	2011	2012	31.10.2013	Gewerberegister	Gesamt
Anmeldungen	21	60	67	52	40	Einzelunternehmen	333
Abmeldungen	16	60	54	56	56	GmbH	115
Ummeldungen	3	18	22	37	18	Sonstige (AG, KG, GbR)	63
							511



BAUANTRÄGE

	2010	2011	2012	31.10.2013
Bauanträge	25	38	41	39
im Freistellungsverfahren	8	9	13	15
Gesamt	33	47	54	54
davon				
Wohnbauten	15	29	18	31
Gewerbebetriebe	16	12	29	16
sonstiges wie Garagen, Nebengeb. usw.	2	6	7	7



WAHLEN



	Bundestagswahl	Landtags- und Bezirkstagswahl	Volksentscheid
Stimmberechtigte	3.835	3.826	3.826
Wähler insgesamt	2.865	2.468	2.449
davon Urnenwahl	1.959	1.601	1.601
davon Briefwahl	906	867	848
Wahlbeteiligung	74,71%	64,51%	64,01%

Vorausschau auf kommende Wahlen

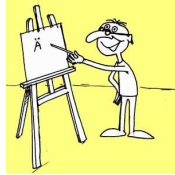
16.03.2014 Gemeinderatswahlen
25.05.2014 Europawahlen



SCHULEN IN NIEDERBERG UND GROßWALLSTADT (SCHULJAHR 2013/2014)

Grundschule Niedernberg

insgesamt 163 Schüler/innen, davon 86 Knaben und 77 Mädchen



Mittelschule Großwallstadt/Niedernberg

	Schüler/innen aus Niedernberg	Schüler/innen aus Großwallstadt	von außerhalb	insgesamt
in Niedernberg	28 davon 20 Knaben und 8 Mädchen	41 davon 24 Knaben und 17 Mädchen		204
in Großwallstadt	25 davon 12 Knaben und 13 Mädchen	26 davon 12 Knaben und 14 Mädchen	70 M-Schüler 14 Regelschüler	

FREIWILLIGE FEUERWEHR NIEDERBERG

Einsätze im Jahr	2011	2012	31.10.2013
Brandereinsätze	10	9	4
Technische Hilfe (Verkehrsunfälle, Verkehrshindernisse, Tierrettung)	31	25	19
Sturm- und Wasserschäden	33	1	4
Technische Hilfe (Ölspur)	9	7	6
Sicherheitswachen	12	14	17
Fehlalarmierungen	3	6	8
Gesamt	98	62	58



FORSTVERWALTUNG



Holzverkauf in Festmeter	2002	2009	2010	2011	2012	31.10.2013
privat	557	1.204	710	709	770	136
gewerblich	870	1.189	2.061	2.101	1.450	808

TRINKWASSER (Stand 2013)

Gesamthärte: 13,2° (dH), entspricht Härtebereich 2,36
Nitratgehalt: 29,0 mg/l
Grenzwert nach der Trinkwasserverordnung: 50,0 mg/l

